



T.C.
SİVAS CUMHURİYET ÜNİVERSİTESİ
İŞ AKIŞ ŞEMASI



OPERASYONEL BİLGİLER	Ünitesi	Hafik Kamer Örnek Meslek Yüksekokulu
	Niteliği	Öğrenci Disiplin Soruşturma
	Doküman No	IA-063
	İlk Yayın Tarihi	19/10/2017
	Revizyon Tarihi	
	Sayfa	1/2

Öğretim elemanı işlendiği ileri sürülen suçla ilgili
Şikayet Dilekçesi → her türlü delili şikayeti dilekçesine ekleyerek
BölümBaşkanlığına verir

BölümBaşkanı, şikâyet dilekçesi ve kanıtları ön
yazı ekinde
Yüksekokul Makamına iletir.

Soruşturmacı, ileri sürülen iddialarla ilgili şüpheli ya da şüphelileri ifadeye
davet eder. İfadede sorulacak soruları olayı aydınlatmaya yönelik olarak seçer.
Olayın varsa tanıklarının dinler, ifadelerini alır, şikâyetçinin yazılı bilgisine
başvurur.

Disiplin amiri olan Müdürün, olayı
aydınlatmak üzere bir öğretim üyesini
soruşturmacı olarak görevlendirir

Alınan ifadeler, dinlenen tanıklar ve elde
edilen belgelere göre bir değerlendirme yapan
soruşturmacı, şüphelileri savunmaya davet
eder. Savunma yazısında suçlamanın ne
olduğu, savunma davetine uyulmaması veya
özünlü zamanında bildirmemesi halinde
savunma hakkında vazgeçmiş sayılacağı
belirtilerek, savunma için yedi günden az
olmamak üzere süre verilir.

Savunmaların alınmasından sonra,
şüpheli/şüphelilerin ceza durumu
Müdürlüğe yazılı olarak istenir.

Soruşturmanın zamanında bitirilmemesi
durumunda ek süre istenir,
Müdürlük olurundan sonra
soruşturmaya devam edilir.

Müdür soruşturmanın usulüne uygun
yapılıp yapılmadığını incelemek üzere
Yönetim Kurulu Kararıyla Raportör'e
gönderir

Toplanan deliller,
alınan ifadeler
şüphelilere atfedilen
suçu ispatlamak için
yeterli mi?

Hayır

Şüphelilerin ve tanıkların yeniden ifadeleri
alınır, gerekli yeni tanıklar dinlenir,
soruşturmanın seyri değişirecek yeni
kanıtlar aranır. Elde edilen yeni bilgilerle
suç ve suçluların ortaya çıkacağı kanaatine
varılır. Soruşturma sürdürülür.

Evet

Raportör,
dosyada eksik
tespit etti mi?

Soruşturmacı elde ettiği kanıtlar, dinlenen tanıklar, alınan ifade ve savunmalar, ceza durumu,
soruşturma sürecinde ortaya konan davranışlar, pişmanlık duyma gibi bütün değerlendirmeleri
içeren "**Soruşturma Raporunu**" hazırlayarak imzalar. Raporunda önerilen ceza açıkça belirtilir.
Soruşturma dosyası soruşturma onayını veren Dekanlık/Müdürlük Makamına gönderilir.

Evet

Hayır

Raportör 2 gün içerisinde raporunu yazarak,
Müdürlük Makamına verir

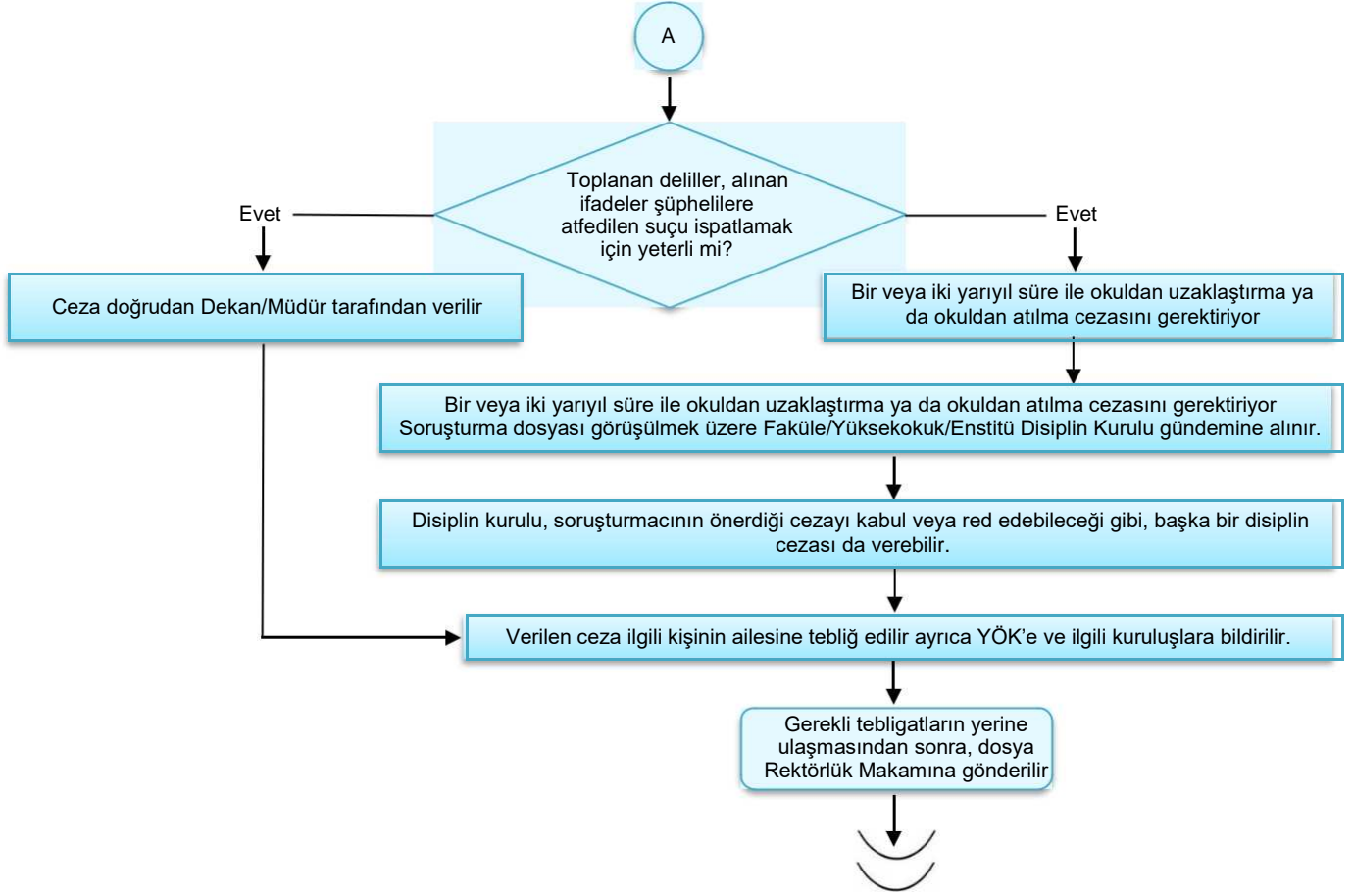
Dosya, yeniden soruşturmacıya gönderilir ya da yeni bir
soruşturmacı tayin edilerek, eksiklikler tamamlanır.

A

HAZIRLAYAN Yüksekokul Sekreteri	KONTROL EDEN Kalite Koordinatörlüğü	ONAYLAYAN Müdür
------------------------------------	--	--------------------



T.C.
CUMHURİYET ÜNİVERSİTESİ
İŞ AKIŞ ŞEMASI



HAZIRLAYAN Yüksekokul Sekreteri	KONTROL EDEN Kalite Koordinatörlüğü	ONAYLAYAN Müdür
---	---	---------------------------